

# Sepulto Domino à8

Giovanni Croce  
(~1558 - 1609)

Cantus 1  
Se-pulto Do - mi - no, si - gnatum est mo-nu - men - tum, vol-

Altus 1  
Se-pulto Do - mi - no, si - gnatum est mo-nu - men - tum, vol-

Tenor 1  
Se-pulto Do - mi - no, si - gnatum est mo-nu - men - tum, vol-

Bassus 1  
Se-pulto Do - mi - no, si - gnatum est mo-nu - men - tum, vol-

Cantus 2  
Se-pulto Do - mi - no, si - gnatum est mo-nu-men - tum,

Altus 2  
Se-pulto Do - mi - no, si - gnatum est mo-nu - men - tum,

Tenor 2  
Se-pulto Do - mi - no, si - gnatum est mo-nu - men - tum,

Bassus 2  
Se-pulto Do - mi - no, si - gnatum est mo-nu - men - tum,

6  
ven-tes la-pi - dem ad o - stium, ad o - stium mo - nu - men - ti:

ven-tes la-pi - dem ad o - stium, ad o - stium mo - nu - men - ti:

ven-tes la-pi - dem ad o - sti - um, ad o - sti - um mo - nu - men - ti:

ven-tes la-pi - dem ad o - stium, ad o - stium mo - nu - men - ti:

vol - ven-tes la-pi - dem ad o - sti - um mo - nu - men - ti:

vol - ven-tes la-pi - dem ad o - sti - um mo - nu - men - ti:

vol - ven-tes la-pi - dem ad o - sti - um mo - nu - men - ti: Po -

vol - ven-tes la-pi - dem ad o - sti - um mo - nu - men - ti:

Po - nen - tes mi - li - tes qui cu - sto - di - rent

Po - nen - tes mi - li - tes qui cu - sto - di - rent

Po - nen - tes mi - li - tes qui cu - sto - di - rent

Po - nen - tes mi - li - tes qui cu - sto - di - rent

Po - nen - tes mi - li - tes qui cu - sto - di -

Po - nen - tes mi - li - tes qui cu - sto - di - rent

nen - tes mi - li - tes qui cu - sto - di - rent

Po - nen - tes mi - li - tes qui cu - sto - di - rent

il - lum.

il - lum.

il - lum.

il - lum.

- rent il - lum. Ac - cedentes prin-ci - pessa - cerdo - tum ad Pi-la - tum,

il - lum. Ac - cedentes prin-ci - pessa - cerdo - tum ad Pi-la - tum, pe-

il - lum. Ac - cedentes prin-ci - pessa cerdo - tum ad Pi-la tum, pe -

il - lum. Ac - cedentes prin-ci - pessa - cerdo - tum ad Pi-la - tum,

Po - nentes mi - li - tes

pe - ti - e - runt il - lum, pe - ti - e - runt il - lum. Po - nentes mi - li - tes

- ti - e - runt il - lum, pe - ti - e - runt il - lum, Po - nentes mi - li - tes

ti - e - runt il - lum, pe - ti - e - runt il - lum. Po - nentes mi - li - tes qui

pe - ti - e - runt il - lum, pe - ti - e - runt il - lum. Po - nentes mi - li - tes

qui cu - sto - di - rent il - lum.

qui cu - sto - di - rent il - lum.

tes qui cu - sto - di - rent il - lum.

qui cu - sto - di - rent il - lum.

qui cu - sto - di - rent il - lum.

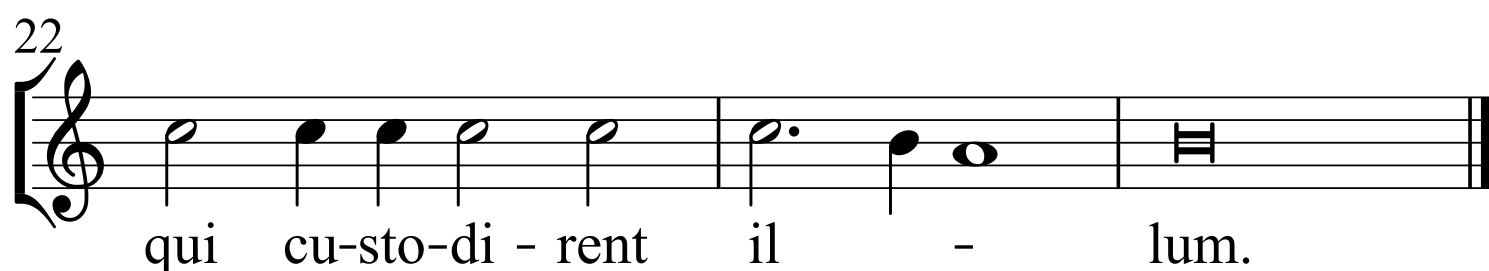
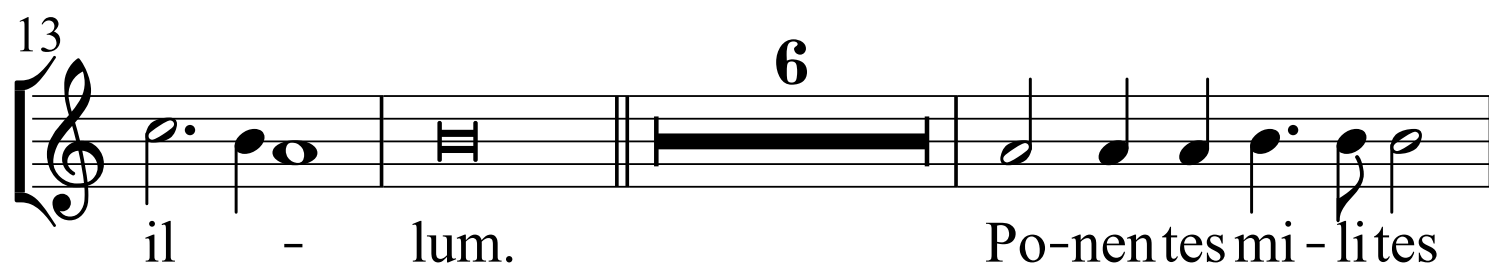
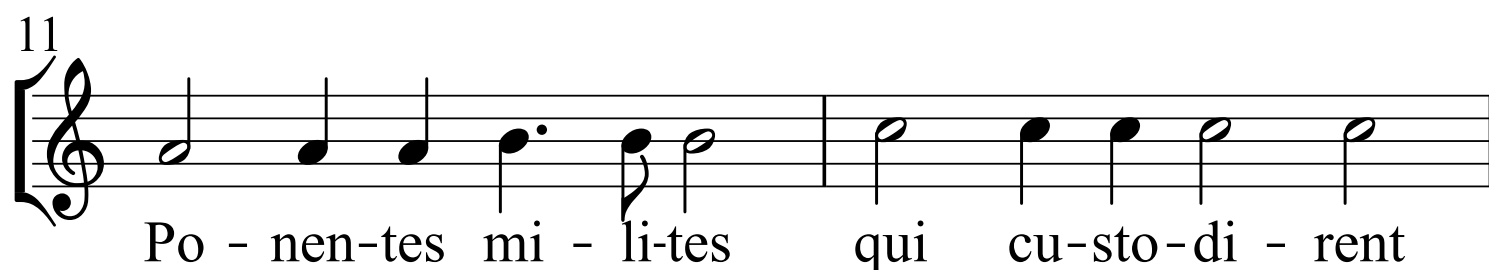
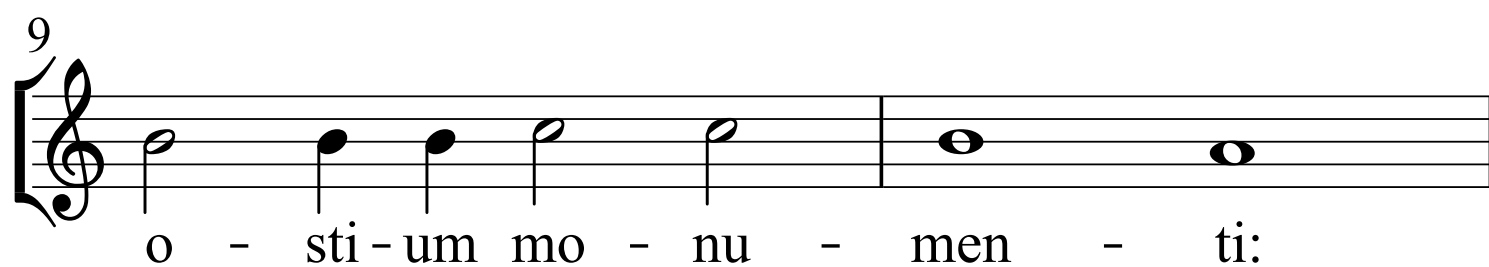
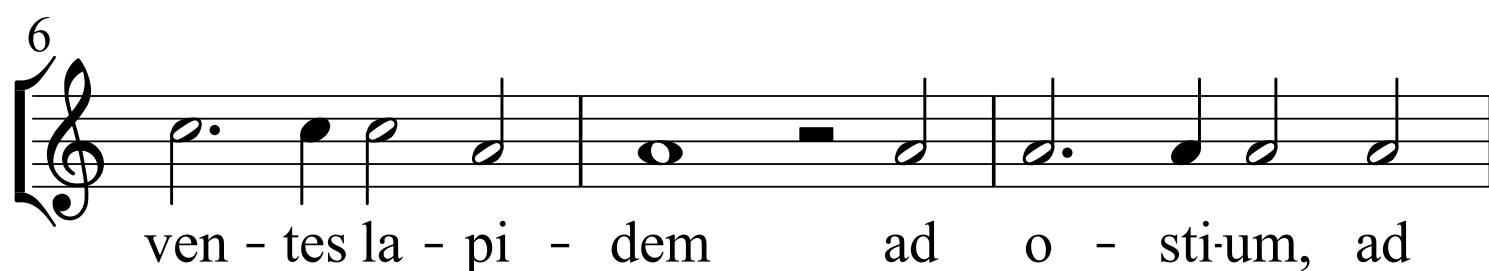
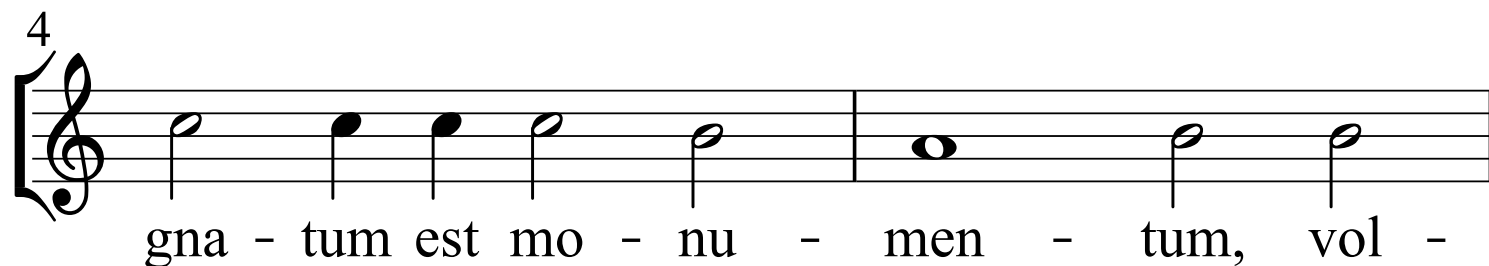
qui cu - sto - di - rent il - lum.

cu - sto - di - rent il - lum.

qui cu - sto - di - rent il - lum.

## Cantus 1

## Sepulto Domino à8

Giovanni Croce  
(~1558 - 1609)

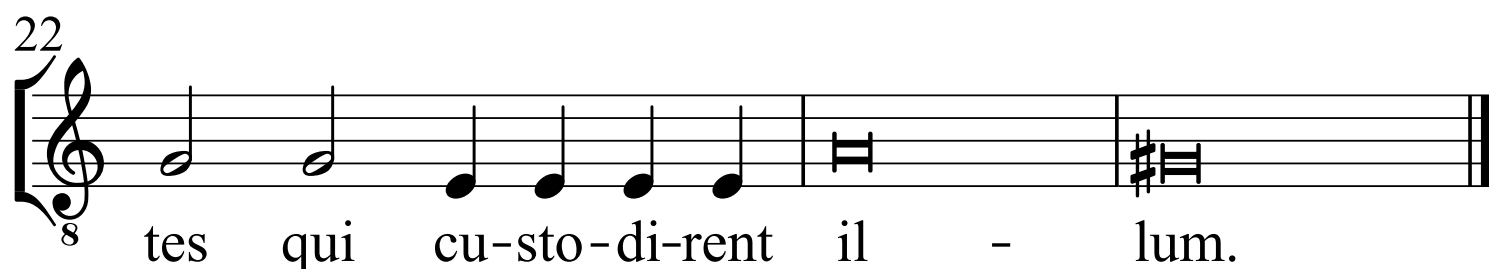
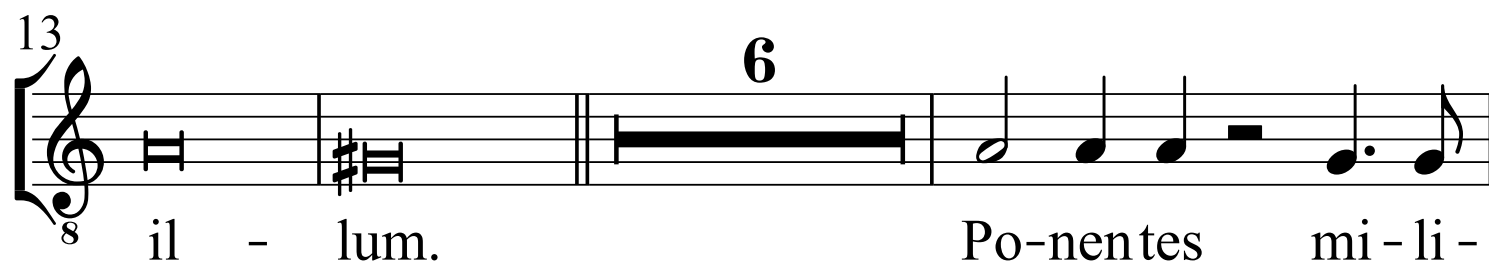
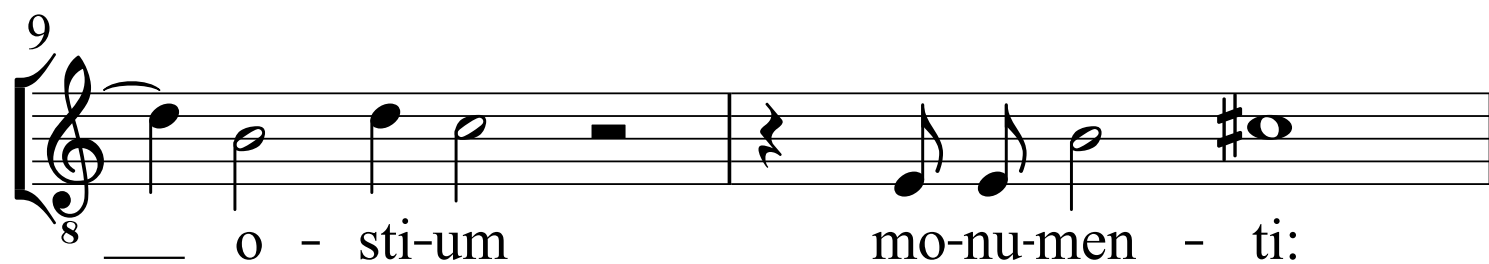
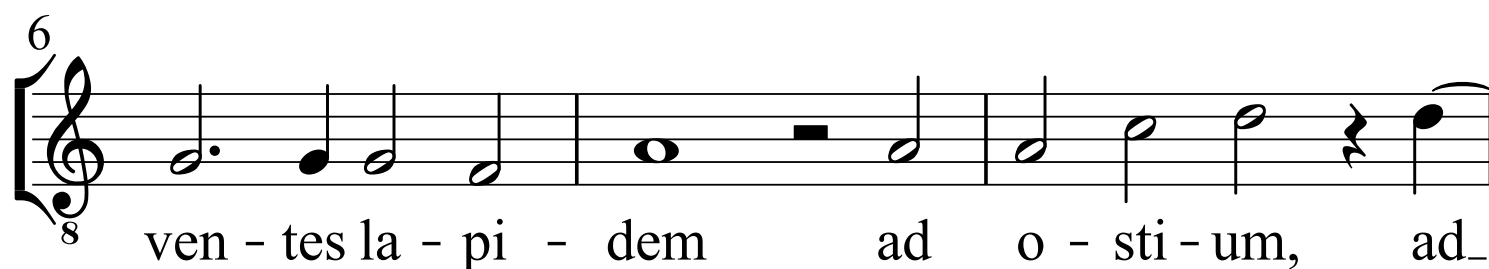
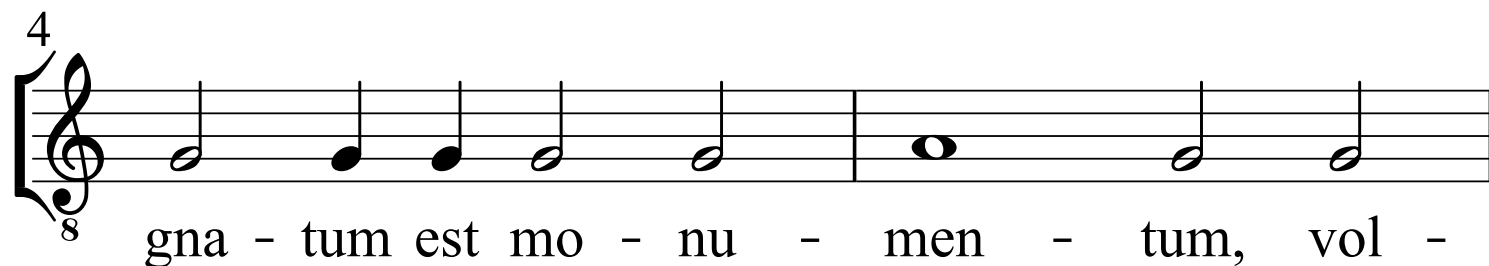
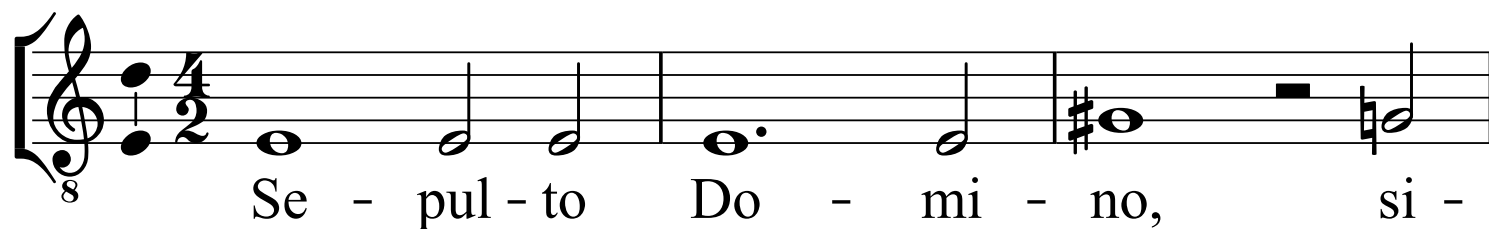
# Sepulto Domino à8

Se - pul - to Do - mi - no, si -  
gna - tum est mo - nu - men - tum, vol -  
ven - tes la - pi - dem ad o - sti - um, ad  
o - sti - um mo - nu - men - ti:  
Po - nen - tes mi - li - tes qui cu - sto - di - rent  
il - lum.  
Po - nen - tes mi - li - tes qui cu - sto - di - rent  
il - lum.

Tenor 1

# Sepulto Domino à8

Giovanni Croce  
(~1558 - 1609)



## Sepulto Domino à8

Giovanni Croce  
(~1558 - 1609)

Se - pul - to Do - mi - no, si -

4  
gna - tum est mo - nu - men - tum, vol -

6  
ven - tes la - pi - dem ad o - sti-um, ad

9  
o - sti - um mo - nu - men - ti:

11  
Po - nen-tes mi - li-tes qui cu-sto-di - rent

13  
il - lum. 6 Po-nentes mi - li-tes

22  
qui cu-sto-di - rent il - lum.

## Sepulto Domino à8

Giovanni Croce  
(~1558 - 1609)

4 Se - pul - to Do - mi - no, si -

6 gna - tum est mo - nu - men - tum,

9 vol - ven - tes la - pi - dem ad o - sti -

12 um mo - numen - ti: Po - nentes mi - li - tes

15 qui cu - sto - di - rent il - lum.

17 Ac - ce - den - tes prin - ci - pes sa - cer - do -

19 tum ad Pi - la - tum, pe - ti - e - runt il -

22 lum, pe - ti - e - runt il - lum. Po - nentes mi - li - tes

qui cu - sto - di - rent il - lum.



## Sepulto Domino à8

Giovanni Croce  
(~1558 - 1609)

4<sup>8</sup> Se - pul - to Do - mino, si -

7<sup>8</sup> gna - tum est mo - nu - men - tum, vol -

10<sup>8</sup> ven - tes la - pi - dem ad o - sti - um mo -

12<sup>8</sup> - nu - men - ti: Po - nen - tes mi - li - tes

15<sup>8</sup> qui cu - sto - di - rent il - lum.

17<sup>8</sup> Ac - ce - den - tes prin - ci - pes sa - cer - do -

19<sup>8</sup> tum ad Pi - la - tum, pe - ti - e - runt il -

22<sup>8</sup> lum, pe - ti - e - runt il - lum, Po - nen - tes mi - li - tes

8 qui cu - sto - di - rent il - lum.

## Sepulto Domino à8

Giovanni Croce  
(~1558 - 1609)

4<sup>8</sup> Se - pul - to Do - mi - no, si -

7<sup>8</sup> gna - tum est mo - nu - men - tum, vol -

10<sup>8</sup> ven - tes la - pi - dem ad o - sti - um mo - nu - men -

12<sup>8</sup> - ti: Po - nen - tes mi - li - tes qui

16<sup>8</sup> custodi - rent il - lum. Ac - cedentes prin - ci -

18<sup>8</sup> pes sa - cer - do - tum ad Pi - la - tum, pe -

20<sup>8</sup> ti - e - runt il - lum, pe - ti - e - runt -

22<sup>8</sup> il - lum. Po - nen - tes mi - li - tes qui

8 cu - sto - di - rent il - lum.

## Sepulto Domino à8

Giovanni Croce  
(~1558 - 1609)

Se - pul - to Do - mi - no, si -  
gna - tum est mo - nu - men - tum, vol -  
ven - tes la - pi - de ma - do - sti - um mo - nu - men - ti:  
Po - nentes mi - li - tes qui cu - sto - di - rent il -  
lum. Ac - ce - den - tes prin - ci - pes sa - cerdo -  
tum ad Pi - la - tum, pe - ti - e - runt il -  
lum, pe - ti - e - runt il - lum. Po - nentes mi - li - tes  
qui cu - sto - di - rent il - lum.